

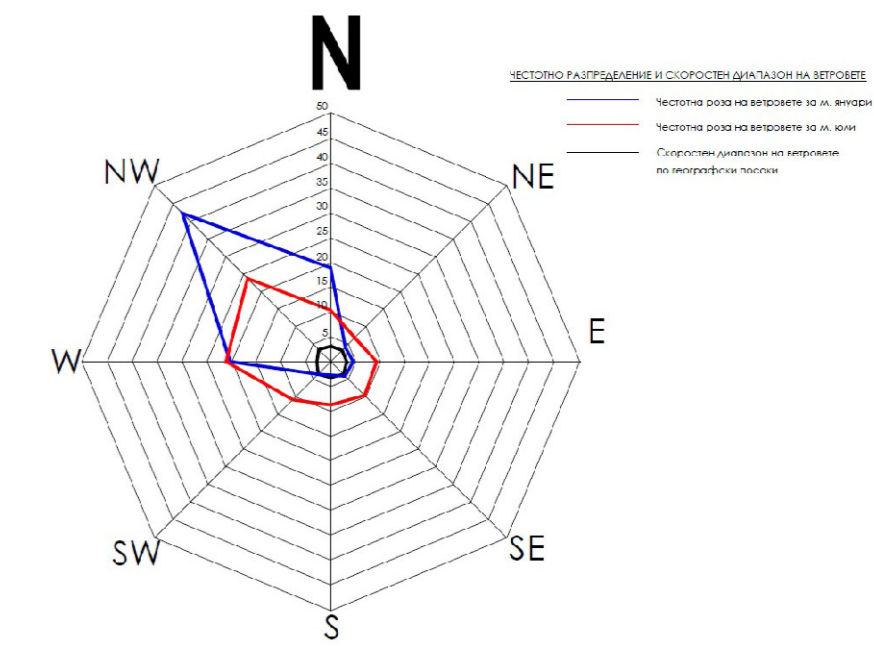


ОБЩ УСТРОЙСТВЕН ПЛАН НА ОБЩИНА ГЪРМЕН ОКОНЧАТЕЛЕН ПРОЕКТ

СХЕМА

Транспорт и комуникация

М 1:50 000



Граници

- Общинска граница
- - - - - Землищна граница
- · - · - · - · Съществуваща граница на населените места
- - - - - Нова граница на населените места

Устойствени зони, територии и устойчиви режими

- Територии с установено предназначение
- Територии с устойчив режим - съществуващ/проект
- ▨ Земеделски територии с допустима промяна на предназначение

Територии с общо предназначение

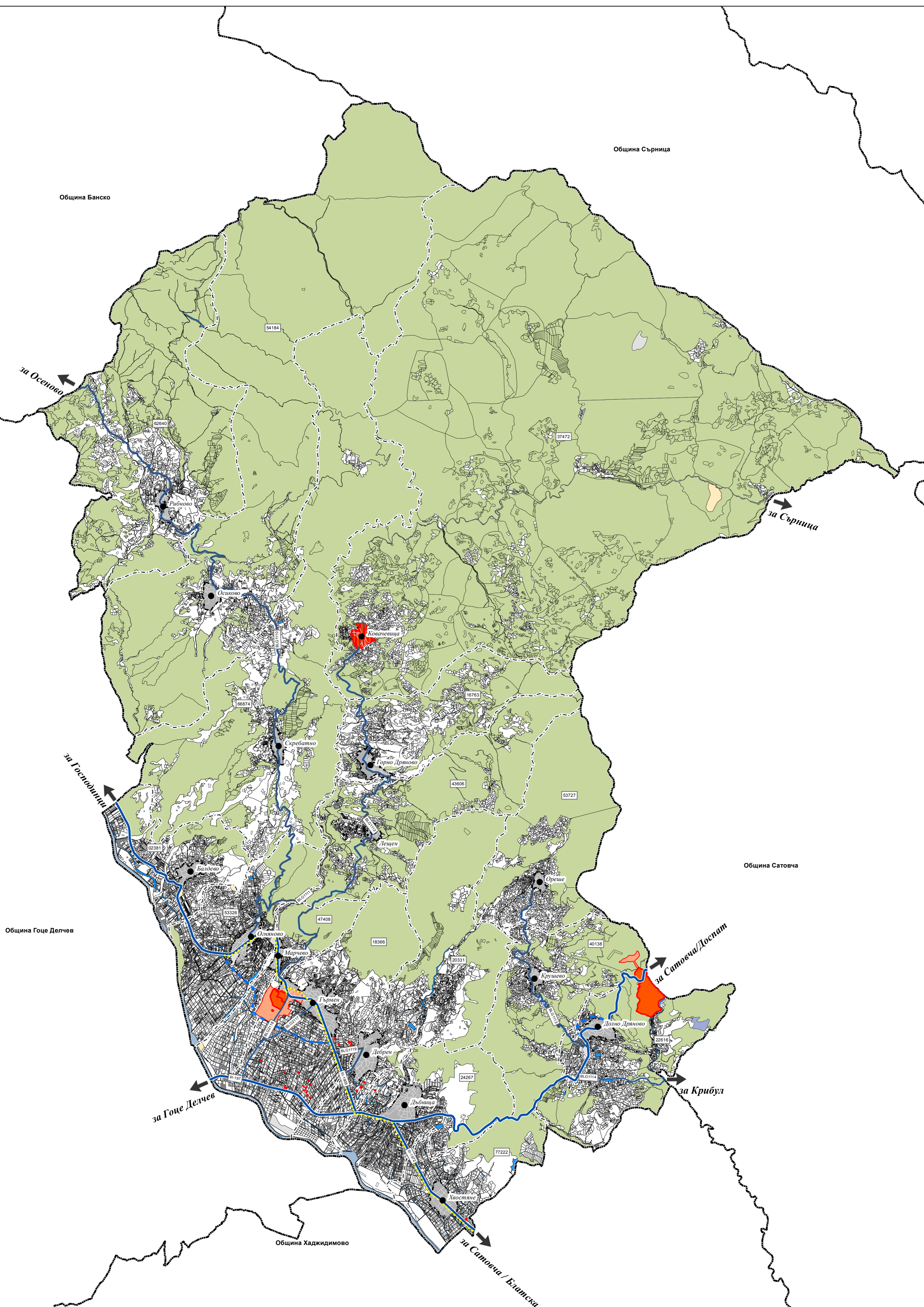
- Земеделски територии
- Горски територии
- Водни площи
- Транспорт и комуникации
- Техническа инфраструктура
- Техническа инфраструктура - водни съоръжения
- Нарушени и защитени територии

Територии на НКЦ с особена защита

- Архитектурен резерват
- Територии на АНКЦ
- Територии за охранителна зона

Комуникационно - транспортни елементи

- Републикански път III клас
- Общински път IV клас - I категория
- Общински път IV клас - II категория
- · - · - · - · Общински път IV клас - проект
- · · · · Вело алея - проект
- Улична мрежа в населените места



НАЦИОНАЛЕН ЦЕНТЪР ЗА ТЕРИТОРИАЛНО РАЗВИТИЕ - ЕАД	
ОБЕКТ	ОБЩ УСТРОЙСТВЕН ПЛАН НА ОБЩИНА ГЪРМЕН
ЧЕРТЕЖ	СХЕМА ТРАНСПОРТ И КОМУНИКАЦИЯ
ВЪЗЛОЖИТЕЛ	ОБЩИНА ГЪРМЕН
РЪКОВОДИТЕЛ	арх. Делфина Татова
ПРОЕКТАНТИ	арх. Стефан Минева
	инж. Капля Шилова
	инж. Тина Попова
	инж. Христо Христов
	инж. Атанас Атанасов
	инж. Денко Драгоев
	л. арх. Елица Христова
	л. арх. Вероника Пенкова
ИЗПЪЛНИТ ДИР.	арх. Иван Бобев
	НОМЕР: 4
	ФАЗА ОП
	МАЩАБ 1:50 000
	ДАТА 12.2023г.
	ЛИСТ 4/12