

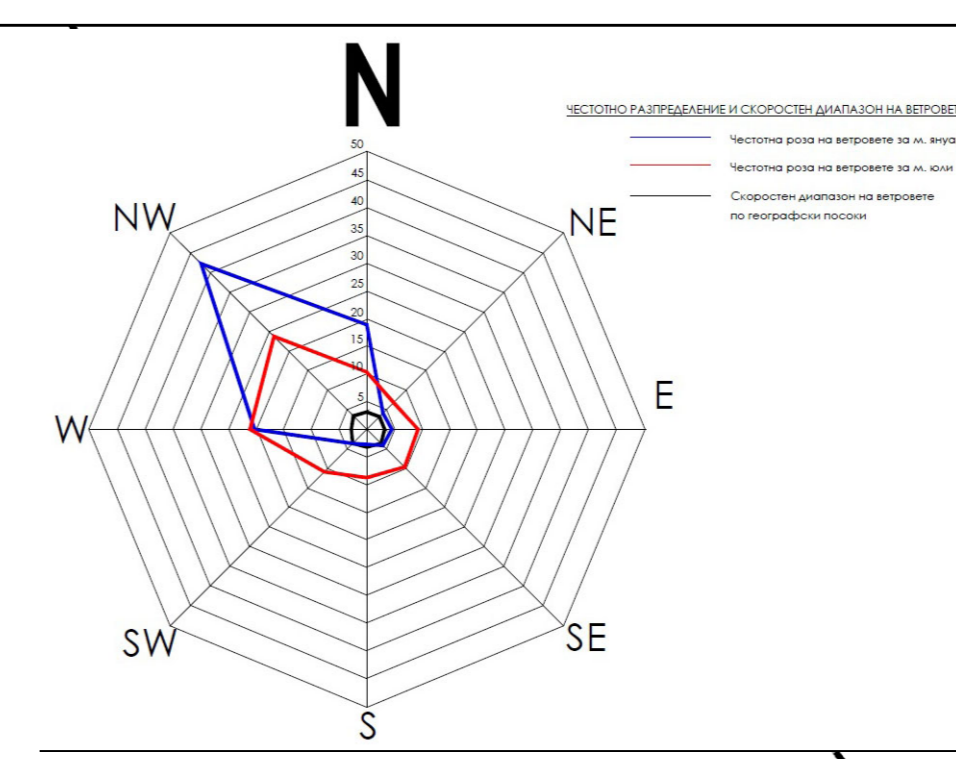
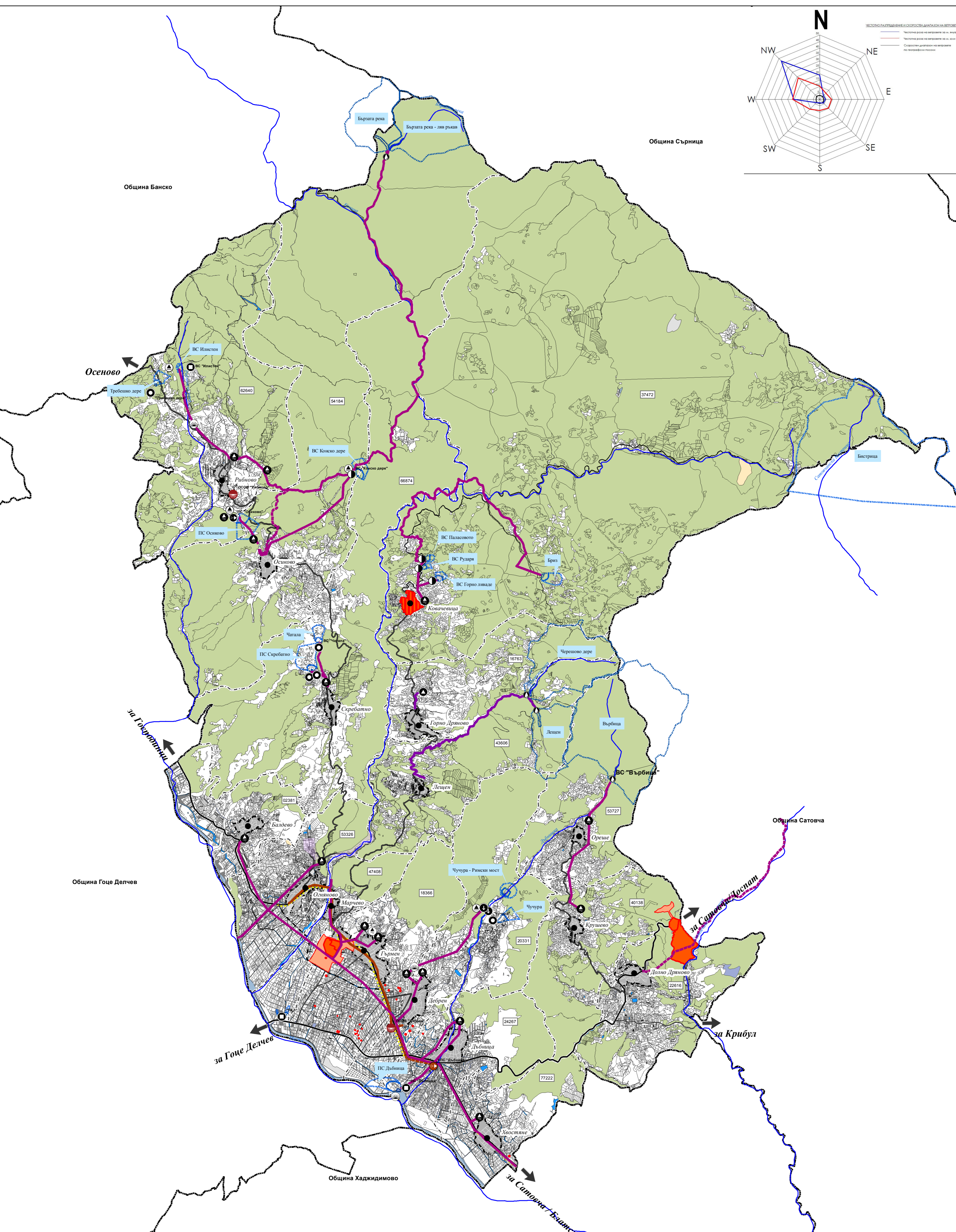


# ОБЩ УСТРОЙСТВЕН ПЛАН НА ОБЩИНА ГЪРМЕН ОКОНЧАТЕЛЕН ПРОЕКТ

СХЕМА

Водоснабдяване и  
канализация

М 1:50 000



- Граници**
- Общинска граница
  - Землищна граница
  - Съществуваща граница на населените места
  - Нова граница на населените места
- Устойствени зони, територии и устойчиви режими**
- Територии с установено предназначение
  - Територии с устройствен режим - съществуващ/проект
  - Земеделски територии с допустима промяна на предназначение
- Територии с общо предназначение**
- Земеделски територии
  - Горски територии
  - Водни площи
  - Транспорт и комуникации
  - Техническа инфраструктура
  - Техническа инфраструктура - водни съоръжения
  - Нарушени и защитени територии
- Територии на НКЦ с особена защита**
- Архитектурен резерват
  - Територии на АНКЦ
  - Територии за охранителна зона
- Комуникационно - транспортни елементи**
- Републикански път III клас
  - Общински път IV клас - I категория
  - Общински път IV клас - II категория
  - Общински път IV клас - проект
  - Вело алея - проект
  - Улична мрежа в населените места
- Инженерно - технически елементи**
- Съществуващи съоръжения**
- Водопровод експлоатиран от Вик ЕООД Благоевград
  - Водопровод експлоатиран от община Гърмен
  - Речно водохващане
  - Водоземно съоръжение
  - Дренаж
  - Извор
  - Каптаж
  - Тръбен кладенец
  - Резервоар
  - Помпена станция
- Съоръжения в проект**
- Резервоар
  - Водоизточник
  - Пречиствателна станция питейни води
- Предложения за бъдещи съоръжения**
- Канализационна помпена станция
  - Пречиствателна станция отпадъчни води
  - Канал отпадъчни води - гравитачен
  - Канал отпадъчни води - напорен
  - Водопровод - краткосрочна инвестиция
- Санитарно - охранителни зони**
- Питейно-битови води - CO3 I
  - Питейно-битови води - CO3 II
  - Питейно-битови води - CO3 III
  - Минерални извори
- Поръхностни водни тела**
- Главна река
- Забележка:**  
СД"Вишерлица - Канина" попада в ПИ:  
37472.7.94, 37472.16.1, 37472.2.54, 37472.2.1,  
37472.7.115, 37472.7.141

НАЦИОНАЛЕН ЦЕНТЪР ЗА ТЕРИТОРИАЛНО РАЗВИТИЕ - ЕАД			
ОБЕКТ	ОБЩ УСТРОЙСТВЕН ПЛАН НА ОБЩИНА ГЪРМЕН ОКОНЧАТЕЛЕН ПРОЕКТ		
ЧЕРТЕЖ	СХЕМА ВОДОСНАБДЯВАНЕ И КАНАЛИЗАЦИЯ		
ВЕЪЛПОЖИТЕЛ	ОБЩИНА ГЪРМЕН		
РЪКОВОДИТЕЛ	арх. Деселия Тотова		НОМЕР 6
ПРОЕКТАНТИ	арх. Стефан Минчев инж. Канина Шилова инж. Тина Попова инж. Христо Христов инж. Атанас Атанасов инж. Денко Драгоев гл. арх. Елица Христова инж. Зорница Пинева Емил Нитзов		
ИЗТЪЛЧИТ ДИР	арх. Иван Бобев		ФАЗА ОП МАЩАБ 1:50 000 ДАТА 12.2023г. ЛИСТ 6/12