

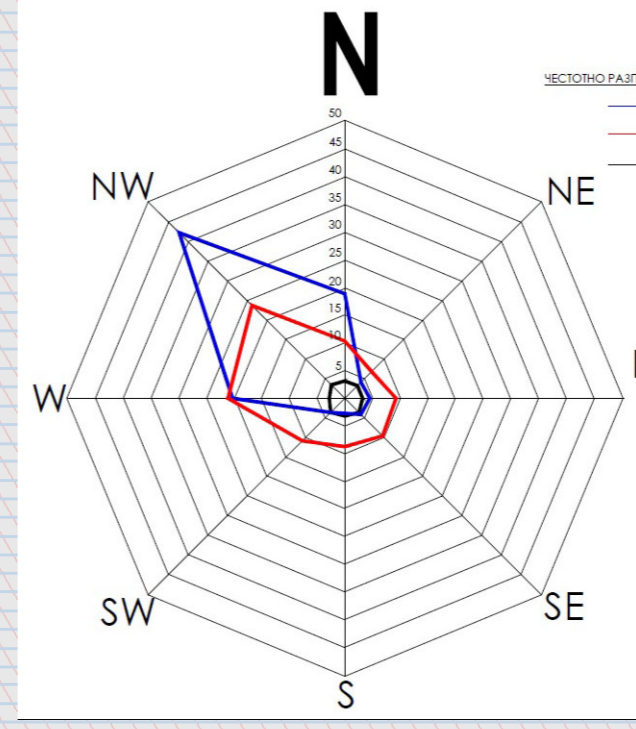
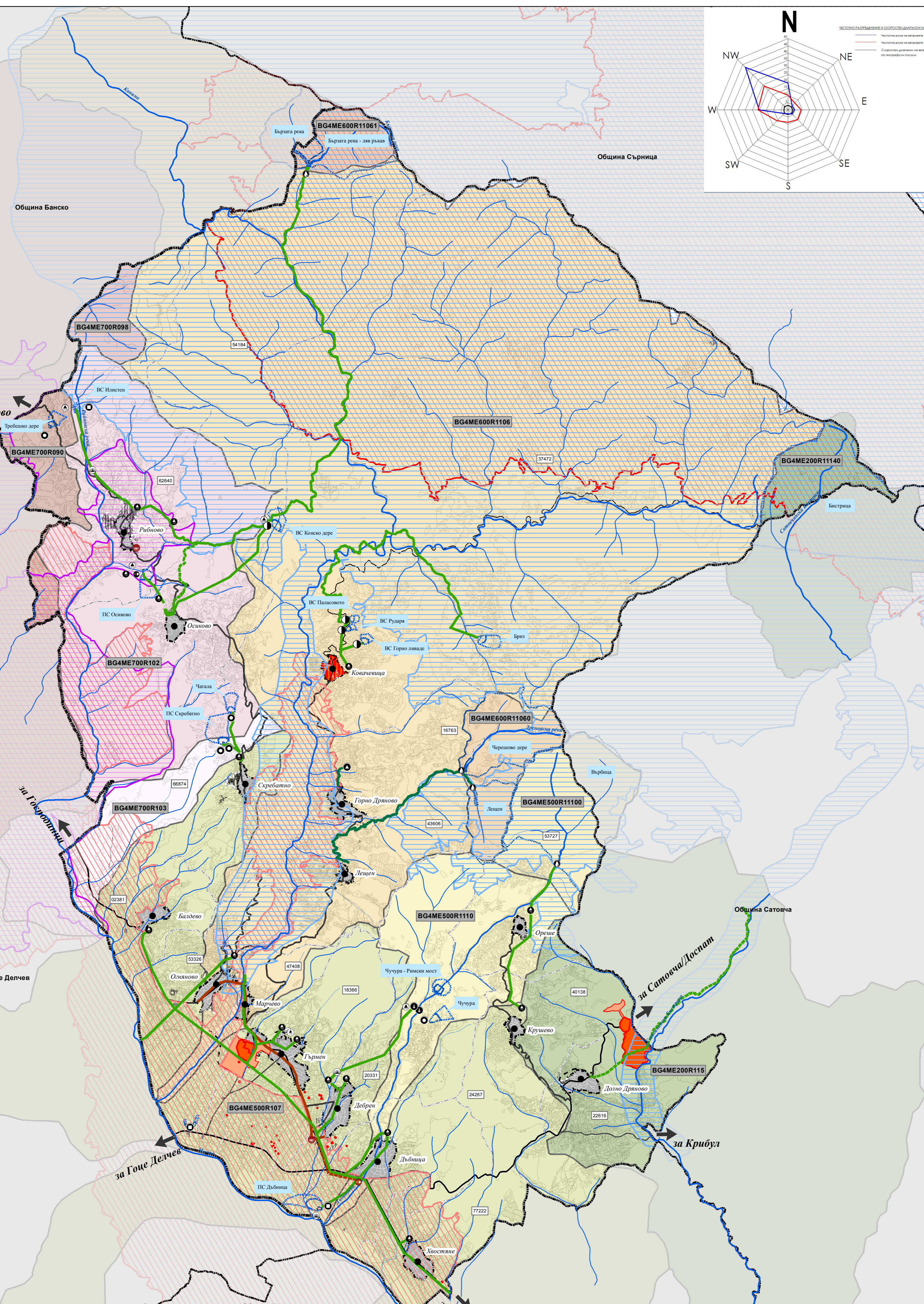


ОБЩ УСТРОЙСТВЕН ПЛАН НА ОБЩИНА ГЪРМЕН ОКОНЧАТЕЛЕН ПРОЕКТ

СХЕМА

ВиК и повърхностни водни тела

М 1:50 000



- Граници**
- Общинска граница
 - Землищна граница
 - Съществуваща граница на населените места
 - Нова граница на населените места
- Устойствени зони, територии и устойчиви режими**
- Територии с установено предназначение
 - Територии с устойчив режим - съществуващ/проект
 - Земеделски територии с допустима промяна на предназначение
- Територии на НКЦ с особена защита**
- Архитектурен резерват
 - Територии на АНКЦ
 - Територии за охранителна зона
- Комуникационно - транспортни елементи**
- Републикански път III клас
 - Общински път IV клас - I категория
 - Общински път IV клас - II категория
 - Общински път IV клас - проект
 - Улична мрежа в населените места
- Инженерно - технически елементи**
- Съществуващи съоръжения**
- Водопровод експлоатиран от община Гърмен
 - Водопровод експлоатиран от ВиК ЕООД Благоевград
 - Речно водохващане
 - Водовземно съоръжение
 - Дренаж
 - Извор
 - Каптаж
 - Тръбен кладенец
 - Резервоар
 - Помпена станция
- Съоръжения в проект**
- Резервоар
 - Водоизточник
 - Пречиствателна станция питейни води
- Предложения за бъдещи съоръжения**
- Канализационна помпена станция
 - Пречиствателна станция отпадъчни води
 - Канал отпадъчни води - гравитачен
 - Канал отпадъчни води - напорен
 - Водопровод - краткосрочна инвестиция
- Повърхностни водни тела**
- Главна река
 - Река
 - Пресъхваща река
 - Канал
- Водосборни области**
- | | |
|----------------|---------------|
| BG4ME200R11140 | BG4ME700R090 |
| BG4ME200R115 | BG4ME700R098 |
| BG4ME500R107 | BG4ME700R102 |
| BG4ME500R1100 | BG4ME700R103 |
| BG4ME600R11060 | BG4ME500R1110 |
| BG4ME600R11061 | BG4ME600R1106 |
- Санитарно - охранителни зони**
- Питейно-битови води - CO3 I
 - Питейно-битови води - CO3 II
 - Питейно-битови води - CO3 III
 - Минерални извори
- Защитени зони по НАТУРА200**
- Директива за местообитанията /SCI/ BG0001021 - "Река Места"
 - Директива за местообитанията /SCI/ BG0001030 - "Родопи - Западни"
 - Директива за птиците /SPA/ BG0002063 - "Западни Родопи"
 - Директива за птиците /SPA/ BG0002076 - "Места"

Забележка:
СД "Вищерица - Канина" попада в ПИ:
37472.7.94, 37472.16.1, 37472.2.54, 37472.2.1,
37472.7.115, 37472.7.141

НАЦИОНАЛЕН ЦЕНТЪР ЗА ТЕРИТОРИАЛНО РАЗВИТИЕ - ЕАД			
ОБЕКТ	ОБЩ УСТРОЙСТВЕН ПЛАН НА ОБЩИНА ГЪРМЕН ОКОНЧАТЕЛЕН ПРОЕКТ		
ЧЕРТЕЖ	СХЕМА ВиК и ПОВЪРХНОСТНИ ВОДНИ ТЕЛА		
ВЪЗЛОЖИТЕЛ	ОБЩИНА ГЪРМЕН		
РЪКОВОДИТЕЛ	арх. Далича Тодина		
ПРОЕКТАНТИ	арх. Стефан Шилова		
	инж. Калина Шилова		
	инж. Тина Попова		
	инж. Христо Христов		
	инж. Атанас Атанасов		
	инж. Денис Драгоев		
	Лърх. Елица Христова		
	инж. Феридана Пенчева		
	Емил Николов		
ИЗПЪЛНИТ ДИР.	арх. Иван Бобеа		
	НОМЕР - 7	ФАЗА СП	МАЩАБ 1:50 000
			ДАТА: 12.2023г.
			ЛИСТ 7/12