

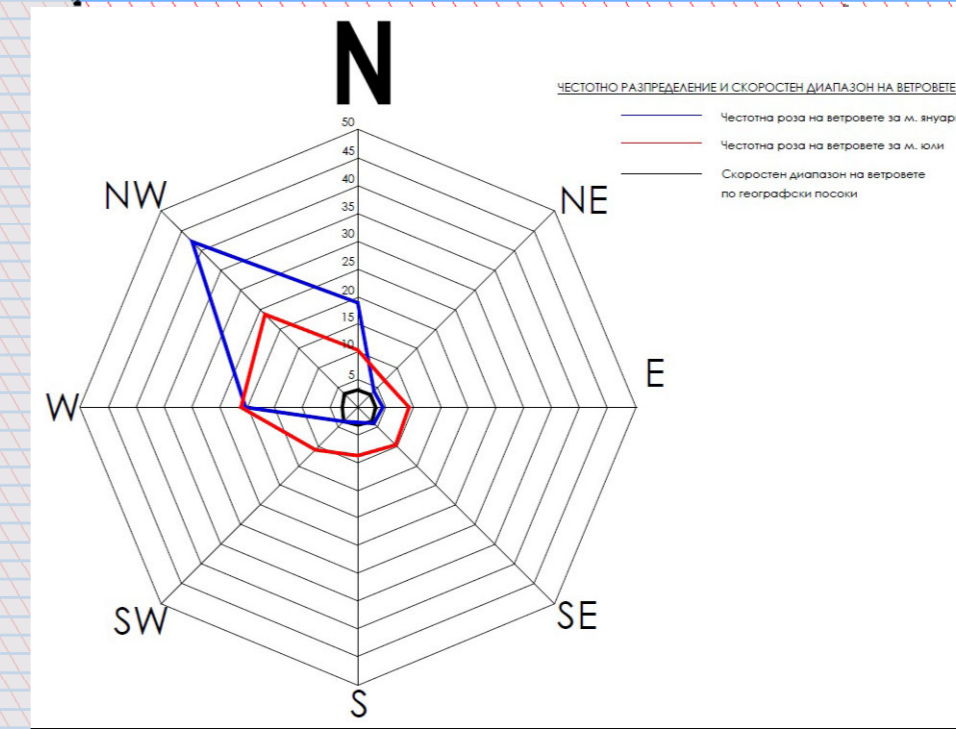
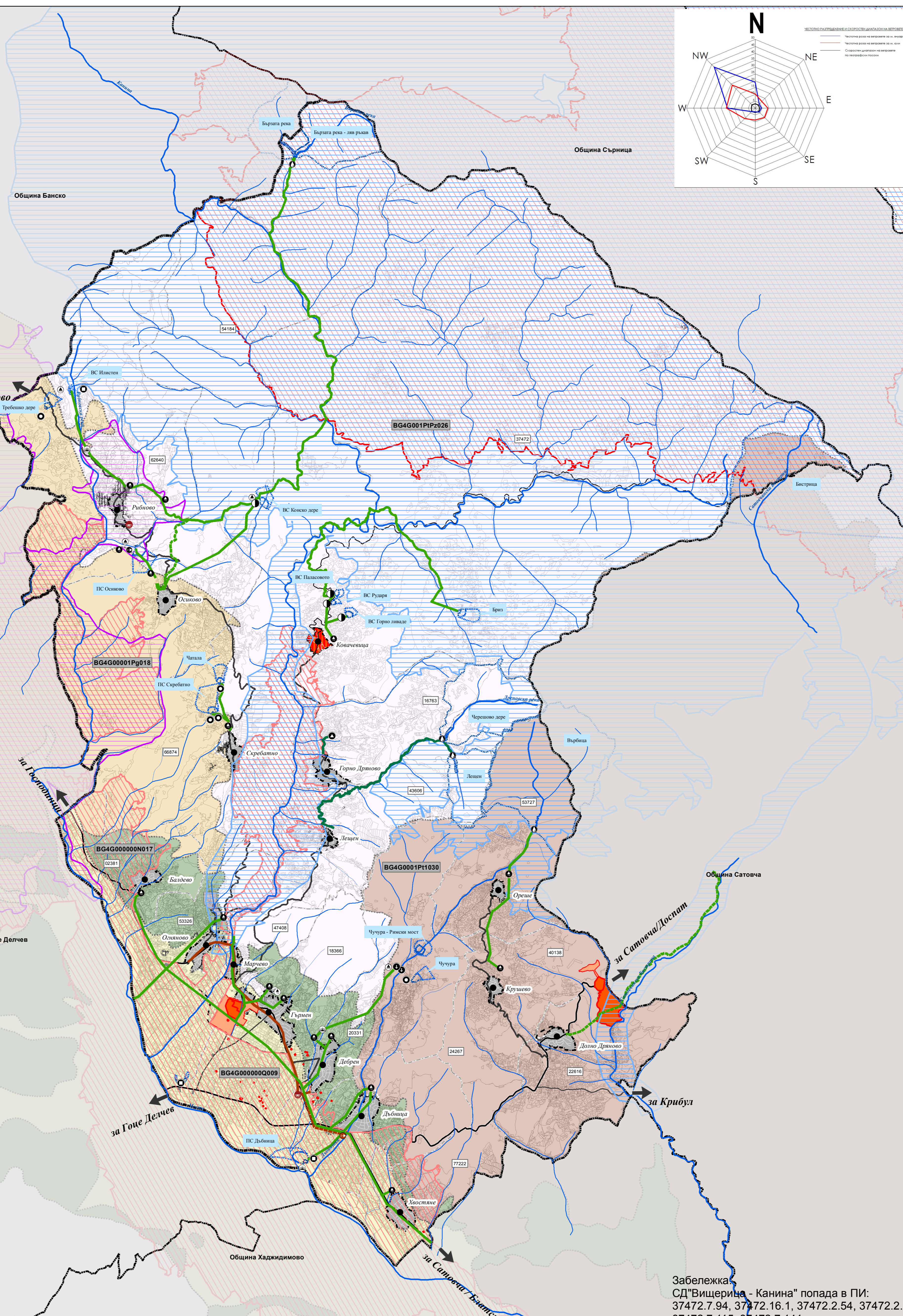


ОБЩ УСТРОЙСТВЕН ПЛАН НА ОБЩИНА ГЪРМЕН ОКОНЧАТЕЛЕН ПРОЕКТ

СХЕМА

ВиК и подземни водни тела

М 1:50 000



Граници

- Общинска граница
- Землищна граница
- · · · · Съществуваща граница на населените места
- - - - - Нова граница на населените места

Устойствени зони, територии и устойчиви режими

- ▭ Територии с установено предназначение
- ▭ Територии с устойчив режим - съществуващ/проект
- ▨ Земелски територии с допустима промяна на предназначение

Територии на НКЦ с особена защита

- ▭ Архитектурен резерват
- ▭ Територии на АНКЦ
- ▭ Територии за охранителна зона

Комуникационно - транспортни елементи

- Републикански път III клас
- Общински път IV клас - I категория
- Общински път IV клас - II категория
- - - Общински път IV клас - проект
- Улична мрежа в населените места

Инженерно - технически елементи

Съществуващи съоръжения

- Водопровод експлоатиран от община Гърмен
- Водопровод експлоатиран от ВиК ЕООД Благоевград

- Речно водохващане
- Водоземно съоръжение
- Дренаж
- Каптаж
- Резервоар
- Извор
- Тръбен кладенец
- Помпена станция

Съоръжения в проект

- Резервоар
- Водоземно съоръжение
- Пречиствателна станция питейни води

Предложения за бъдещи съоръжения

- Канализационна помпена станция
- Пречиствателна станция отпадъчни води

- Канал отпадъчни води - гравитачен
- Канал отпадъчни води - напорен
- Водопровод - краткосрочна инвестиция

Реки

- Главна река
- Пресъхваща река
- Река
- Канал

Санитарно - охранителни зони

- ▭ Питейно-битови води - СОЗ I
- ▭ Питейно-битови води - СОЗ II
- ▭ Питейно-битови води - СОЗ III
- ▭ Минерални извори

Защитени зони по НАТУРА200

- ▭ Директива за местообитанията /SCI/ BG0001021 - "Река Места"
- ▭ Директива за местообитанията /SCI/ BG0001030 - "Родопи - Западни"
- ▭ Директива за птиците /SPA/ BG0002063 - "Западни Родопи"
- ▭ Директива за птиците /SPA/ BG0002076 - "Места"

Подземни водни тела

- ▭ BG4G000000N017
- ▭ BG4G000000Q009
- ▭ BG4G00001Pg018
- ▭ BG4G0001P11030
- ▭ BG4G001P1Pz026

НАЦИОНАЛЕН ЦЕНТЪР ЗА ТЕРИТОРИАЛНО РАЗВИТИЕ - ЕАД	
ОБЕКТ	ОБЩ УСТРОЙСТВЕН ПЛАН НА ОБЩИНА ГЪРМЕН ОКОНЧАТЕЛЕН ПРОЕКТ
ЧЕРТЕЖ	СХЕМА ВиК и ПОДЗЕМНИ ВОДНИ ТЕЛА
ВЪЗЛОЖИТЕЛ	ОБЩИНА ГЪРМЕН
РЪКОВОДИТЕЛ	арх. Делфина Тотева
ПРОЕКТАНТИ	арх. Стефан Минчев инж. Калина Шилова инж. Тина Полова инж. Христо Христов инж. Атанас Атанасов инж. Денчо Драгоев л. арх. Елица Христова инж. Вироника Пенкова Емил Никитов арх. Иван Бобев
НОМЕР:	8
ФАЗА	ОП
МАЩАБ	1:50 000
ДАТА	12.2023г.
ЛИСТ	8/12

Забележка:
СД "Вищерица - Канина" попада в ПИ:
37472.7.94, 37472.16.1, 37472.2.54, 37472.2.1,
37472.7.115, 37472.7.141