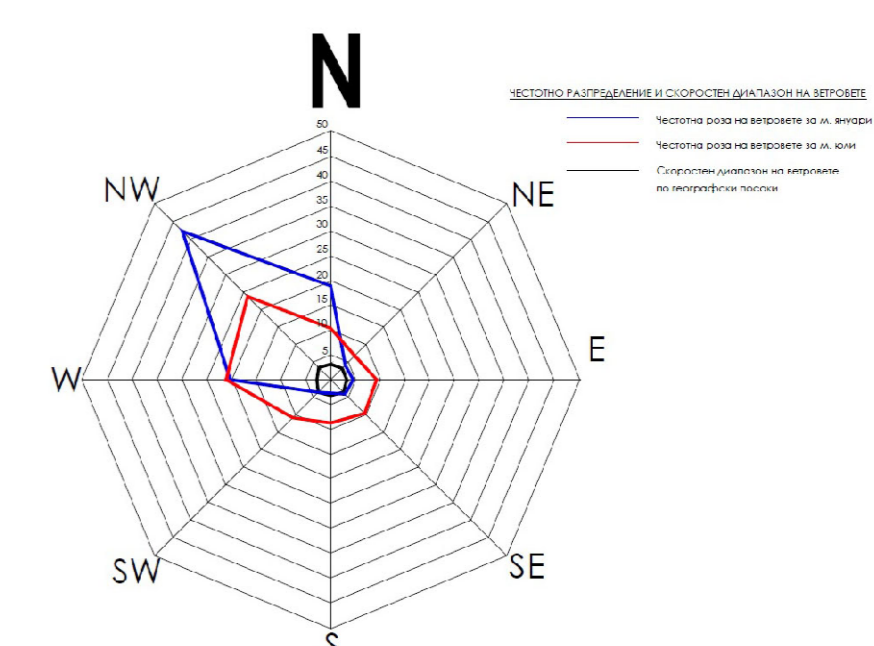
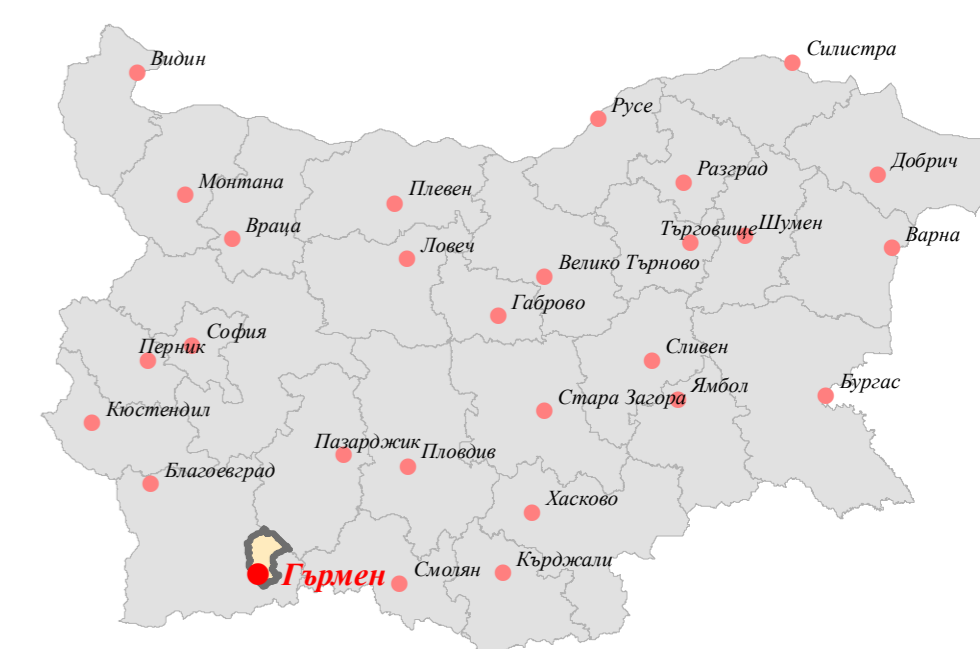




ОБЩ УСТРОЙСТВЕН ПЛАН НА ОБЩИНА ГЪРМЕН ОКОНЧАТЕЛЕН ПРОЕКТ



Граници

- Общинска граница
- - - - - Землищна граница
- · - · - · - · Съществуваща граница на населените места
- - - - - Нова граница на населените места

Устойствени зони, територии и устойчиви режими

- ▭ Територии с установено предназначение
- ▭ Територии с устойчив режим - съществуващ/проект
- ▨ Земелски територии с допустима промяна на предназначение

Територии с общо предназначение

- ▭ Земелски територии
- ▭ Горски територии
- ▭ Водни площи
- ▭ Транспорт и комуникации
- ▭ Техническа инфраструктура
- ▭ Техническа инфраструктура - водни съоръжения
- ▭ Нарушени и защитени територии

Територии на НКЦ с особена защита

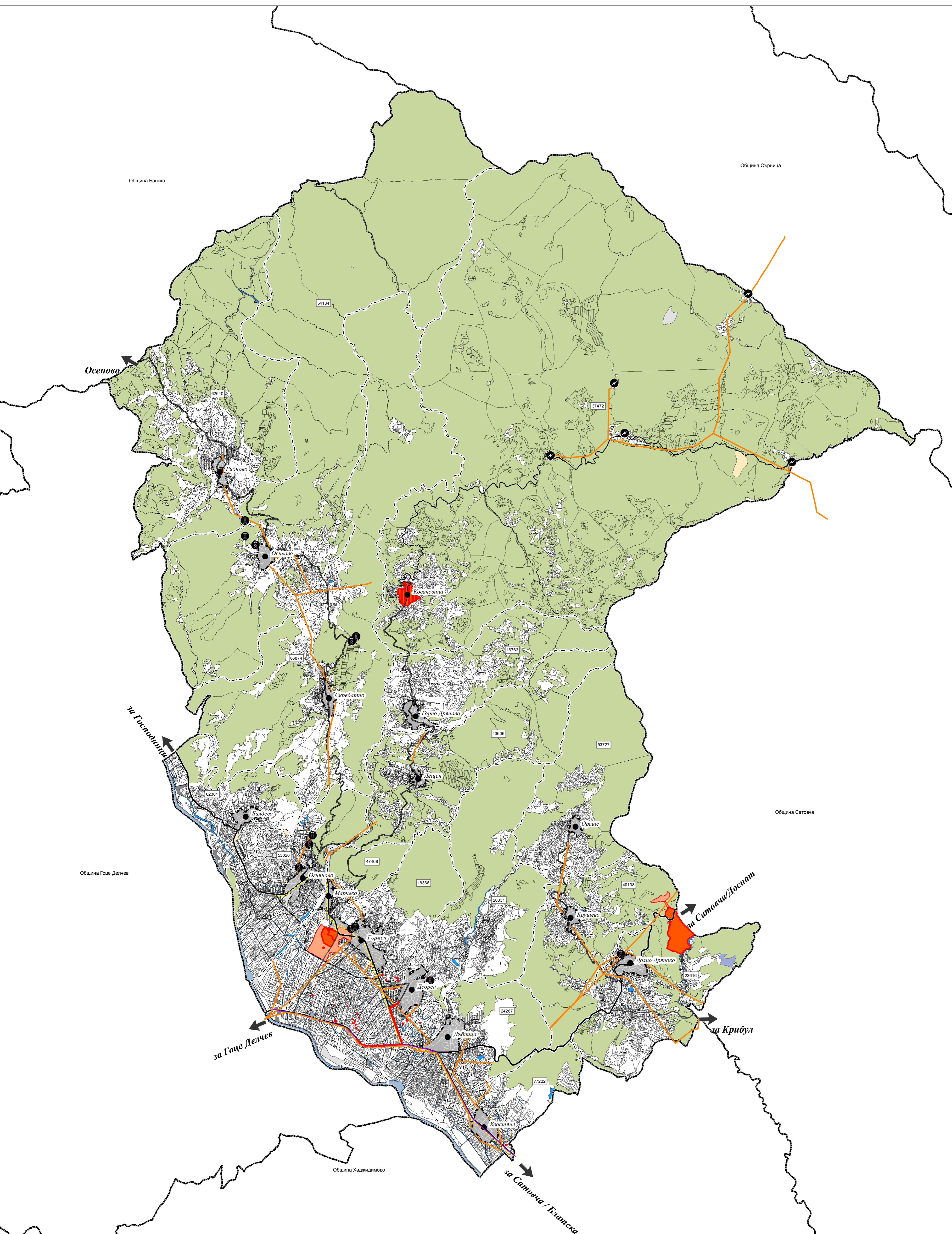
- ▭ Архитектурен резерват
- ▭ Територии на АНКЦ
- ▭ Територии за охранителна зона

Комуникационно - транспортни елементи

- Републикански път III клас
- Общински път IV клас - I категория
- Общински път IV клас - II категория
- - - - - Общински път IV клас - проект
- · · · · Вело алея - проект
- Улична мрежа в населените места

Инженерно - технически елементи

- ⦿ Трафопост
- ⦿ Базова станция GSM /UMTS/
- ВЕЛ 20 кВ
- - - - - ВЕЛ 20 кВ - сервитут 5 м.
- ВЕЛ 110 кВ
- - - - - ВЕЛ 110 кВ - сервитут 5.5 м
- ТЛК - съобщителна линия /Сервитут двустранен по 1 м/



НАЦИОНАЛЕН ЦЕНТЪР ЗА ТЕРИТОРИАЛНО РАЗВИТИЕ - ЕАД	
ОБЕКТ	ОБЩ УСТРОЙСТВЕН ПЛАН НА ОБЩИНА ГЪРМЕН ОКОНЧАТЕЛЕН ПРОЕКТ
ЧЕРТЕЖ	СХЕМА ЕЛЕКТРОСНАБДЯВАНЕ, СЪОБЩИТЕЛНА МРЕЖА И ГАЗОСНАБДЯВАНЕ
ВЪЗПОЖИТЕЛ	ОБЩИНА ГЪРМЕН
ПРОЕКТАНТИ	арх. Дотелина Тотева арх. Стефан Минчев инж. Калина Шилова инж. Тина Попова инж. Христо Христов инж. Атанас Атанасов инж. Денчо Драгове л. арх. Елица Христова инж. Вероника Пенкова Емил Нимитов арх. Иван Бобев
НОМЕР:	8
ФАЗА	ОП
МАЩАБ	1:50 000
ДАТА:	12.2023г.
ЛИСТ	9/12