

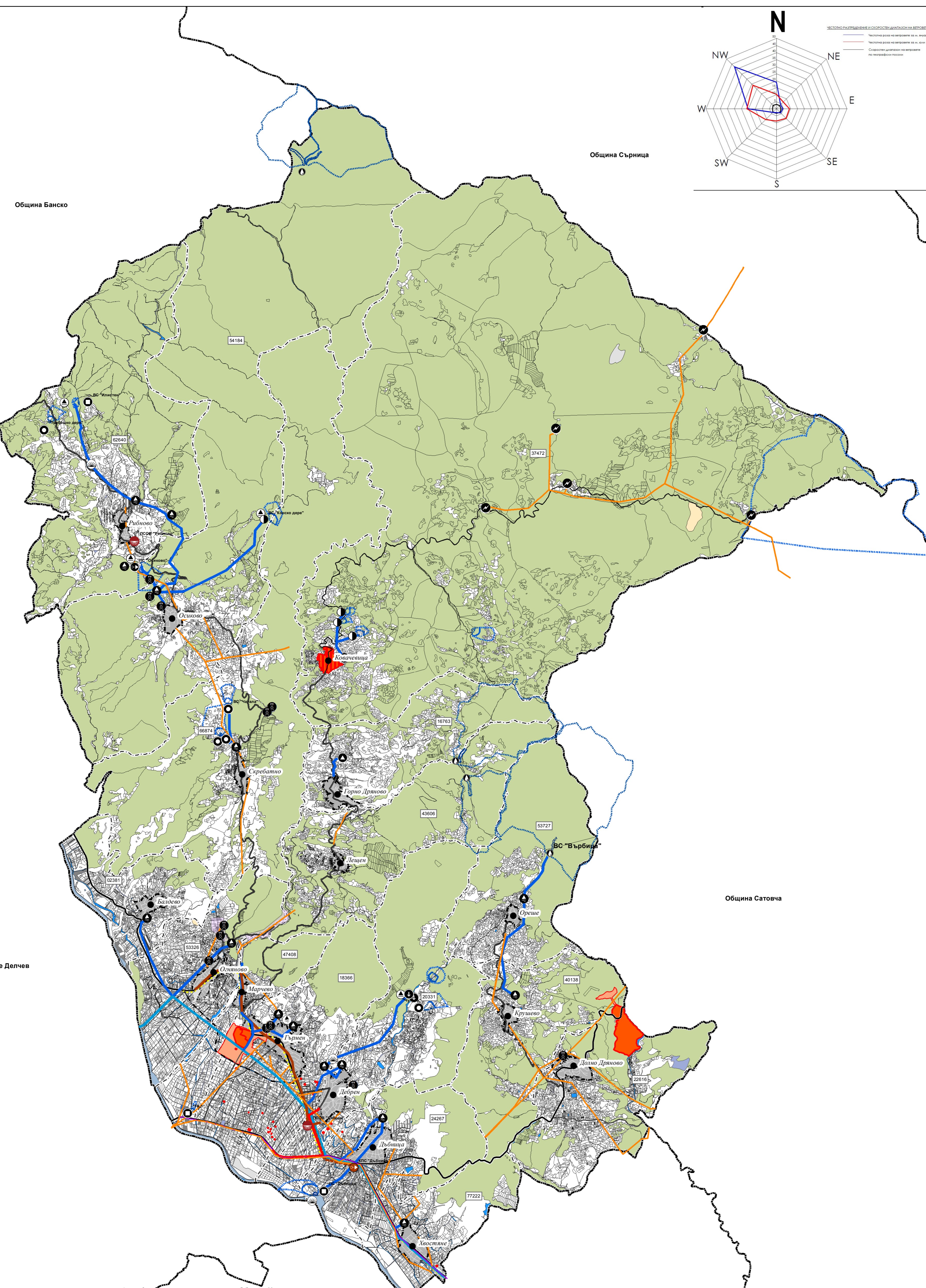
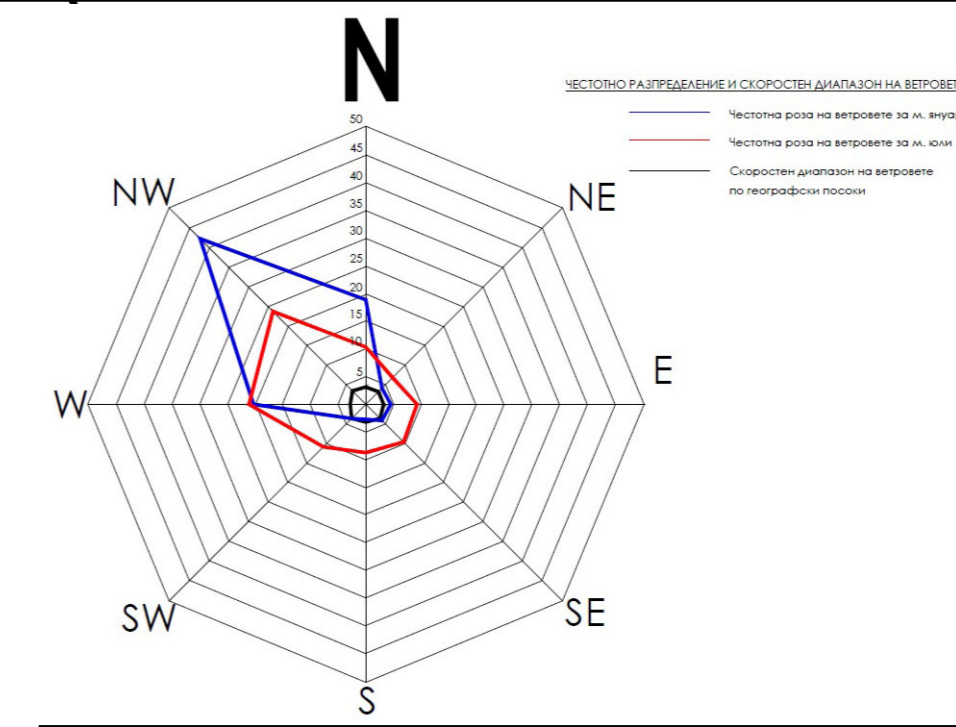


# ОБЩ УСТРОЙСТВЕН ПЛАН НА ОБЩИНА ГЪРМЕН ОКОНЧАТЕЛЕН ПРОЕКТ

СХЕМА

Техническа инфраструктура

М 1:50 000



- Граници**
- Общинска граница
  - Землищна граница
  - Съществуваща граница на населените места
  - Нова граница на населените места
- Устойствени зони, територии и устойчиви режими**
- Територии с установено предназначение
  - Територии с устройствен режим - съществуващ/проект
  - Земеделски територии с допълнителни територии на предназначение
- Територии с общо предназначение**
- Земеделски територии
  - Горски територии
  - Водни площи
  - Транспорт и комуникации
  - Техническа инфраструктура
  - Техническа инфраструктура - водни съоръжения
  - Нарушени и защитени територии
- Територии на НКЦ с особена защита**
- Архитектурен резерват
  - Територии на АНКЦ
  - Територии за охранителна зона
- Комуникационно - транспортни елементи**
- Републикански път III клас
  - Общински път IV клас - I категория
  - Общински път IV клас - II категория
  - Общински път IV клас - проект
  - Вело алея - проект
  - Улична мрежа в населените места
- Инженерно - технически елементи**
- Съществуващи съоръжения**
- Водопровод - държавна собственост
  - Водопровод - общинска собственост
  - Речно водохващане
  - Водоземно съоръжение
  - Дренаж
  - Извор
  - Каптаж
  - Резервоар
  - Тръбен кладенец
  - Помпена станция
  - Трафопост
  - Базова станция GSM /UMTS/
- ВЕЛ 20 кВ
  - ВЕЛ 110 кВ
  - ТЛК - съобщителна линия - /сервитут двустранен по 1м/
  - ВЕЛ 20 кВ - сервитут 5м
  - ВЕЛ 110 кВ - сервитут 5.5м
- Съоръжения в проект**
- Резервоар
  - Водоизточник
  - Пречиствателна станция питейни води
- Предложения за бъдещи съоръжения**
- Канализационна помпена станция
  - Пречиствателна станция отпадъчни води
  - Канал отпадъчни води - гравитачен
  - Канал отпадъчни води - напорен
- Санитарно - охранителни зони**
- Питейно-битови води - СОЗ I
  - Питейно-битови води - СОЗ II
  - Питейно-битови води - СОЗ III
  - Минерални извори

НАЦИОНАЛЕН ЦЕНТЪР ЗА ТЕРИТОРИАЛНО РАЗВИТИЕ - ЕАД			
ОБЕКТ	ОБЩ УСТРОЙСТВЕН ПЛАН НА ОБЩИНА ГЪРМЕН ОКОНЧАТЕЛЕН ПРОЕКТ		
ЧЕРТЕЖ	СХЕМА ТЕХНИЧЕСКА ИНФРАСТРУКТУРА		
ВЪЗЛОЖИТЕЛ	ОБЩИНА ГЪРМЕН		
РАЗХОДИТЕЛ	арх. Делфина Топлева		
ПРОЕКТАНТИ	арх. Стефан Минчев		НОМЕР: 10
	инж. Калина Шилова		
ИЗПЪЛНИТЕЛ	инж. Тина Потова		ФАЗА ОП
	инж. Христо Христов		
	инж. Атанас Атанасов		
	инж. Дачко Дачков		
	л.арх. Елиза Христова		
МАЩАБ: 1:50 000	инж. Вероника Пенкова		ДАТА: 12.2023г.
	Емил Гинев		
ИЗПЪЛНИТЕЛ ДИР	арх. Ивни Бобева		ЛИСТ 10/12