

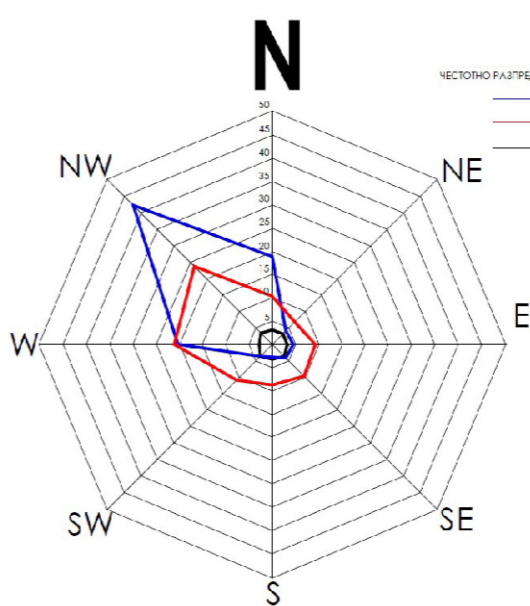
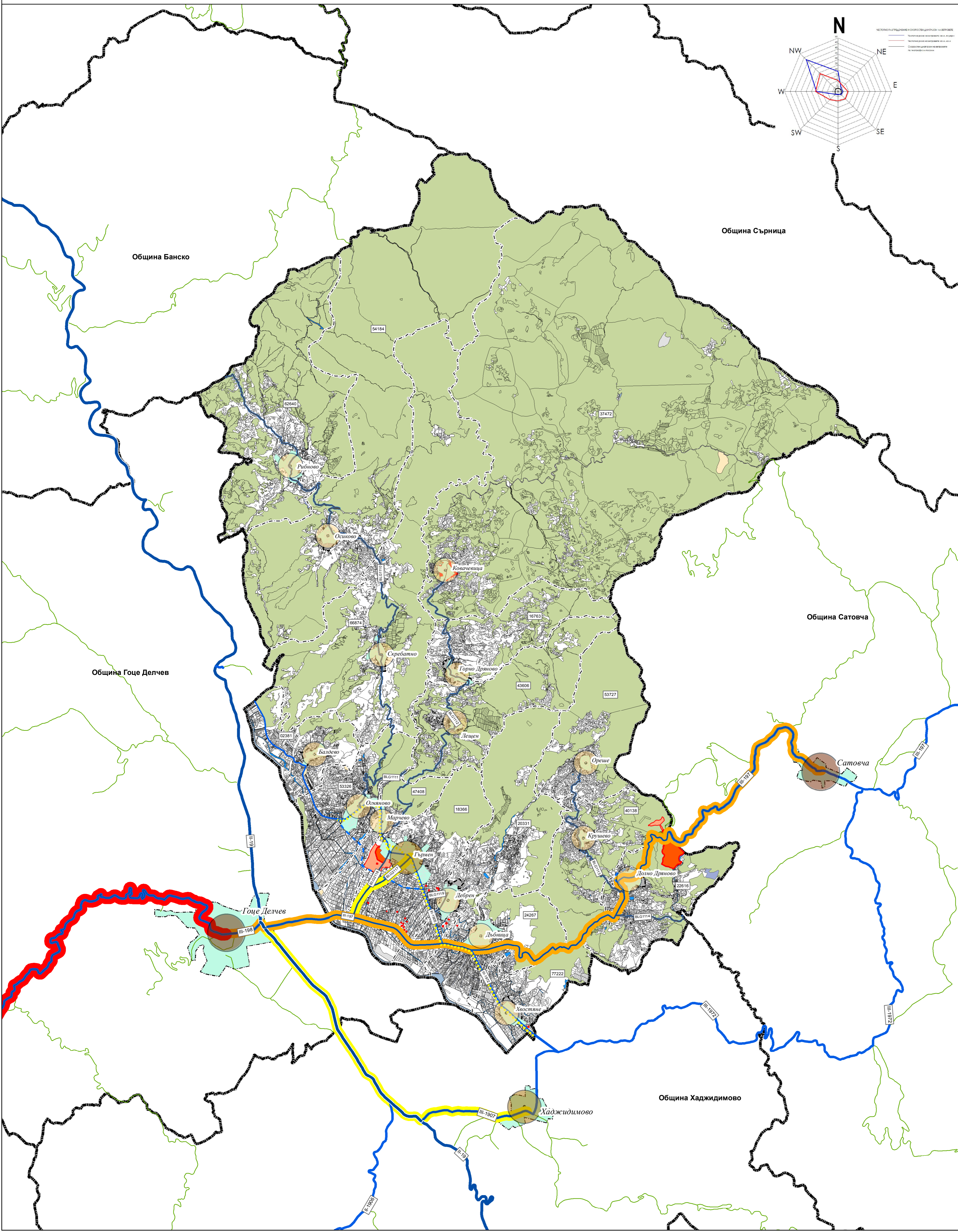


ОБЩ УСТРОЙСТВЕН ПЛАН НА ОБЩИНА ГЪРМЕН ОКОНЧАТЕЛЕН ПРОЕКТ

СХЕМА

Селищна структура

М 1:60 000



- Граници**
- Общинска граница
 - Землищна граница
 - Съществуваща граница на населените места
 - Нова граница на населените места
- Устойствени зони, територии и устойчиви режими**
- Територии с установено предназначение
 - Територии с устойчив режим - съществуващ/проект
 - Земеделски територии с допустима промяна на предназначение
- Територии с общо предназначение**
- Земеделски територии
 - Горски територии
 - Водни площи
 - Транспорт и комуникации
 - Техническа инфраструктура
 - Техническа инфраструктура - водни съоръжения
 - Нарушени и защитени територии
- Територии на НКЦ с особена защита**
- Архитектурен резерват
 - Територии на АНКЦ
 - Територии за охранителна зона
- Комуникационно - транспортни елементи**
- Републикански път II клас
 - Републикански път III клас
 - Общински път IV клас - I категория
 - Общински път IV клас - II категория
 - Общински път IV клас - проект
 - Вело алея - проект
 - Улична мрежа в населените места
- Оси на урбанистично развитие**
- Третостепенно ос на развитие
 - Четвъртостепенна ос на развитие
 - Петостепенна ос на развитие
- Йерархична система от населени места**
- Четвърта категория
 - Пета категория
 - Шеста категория

НАЦИОНАЛЕН ЦЕНТЪР ЗА ТЕРИТОРИАЛНО РАЗВИТИЕ - ЕАД		
ОБЕКТ	ОБЩ УСТРОЙСТВЕН ПЛАН НА ОБЩИНА ГЪРМЕН ОКОНЧАТЕЛЕН ПРОЕКТ	
ЧЕРТЕЖ	СХЕМА СЕЛИЩНА ИНФРАСТРУКТУРА	
ВЪЗЛОЖИТЕЛ	ОБЩИНА ГЪРМЕН	
РЪКОВОДИТЕЛ	арх. Делиана Тотева	
ПРОЕКТАНТИ	арх. Стефан Милчев	НОМЕР: 11
	инж. Калина Шилова	
ПРОЕКТАНТИ	инж. Тина Попова	ФАЗА ОП
	инж. Христо Христов	
	инж. Атанас Атанасов	
	инж. Денчо Драгоев	
	л. арх. Елица Христова	
ПРОЕКТАНТИ	инж. Вилхелм Пенкова	МАЩАБ 1:50 000
	Емил Никитов	
ИЗПЪЛНИТ ДИР	арх. Иван Бобев	ДАТА: 12.2023г. ЛИСТ 11/12