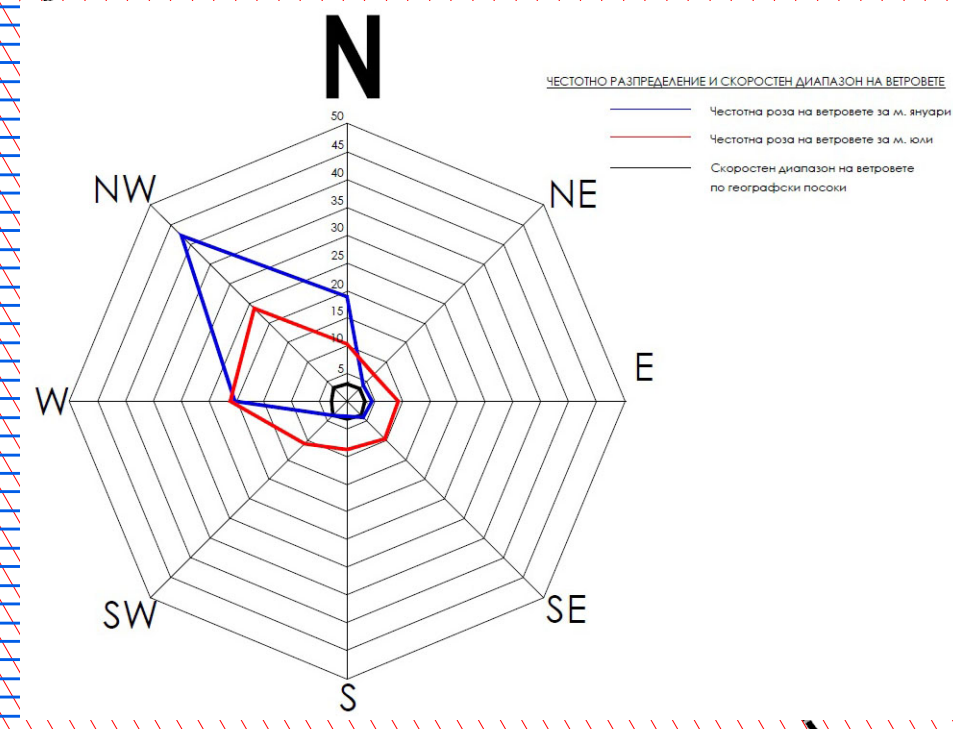
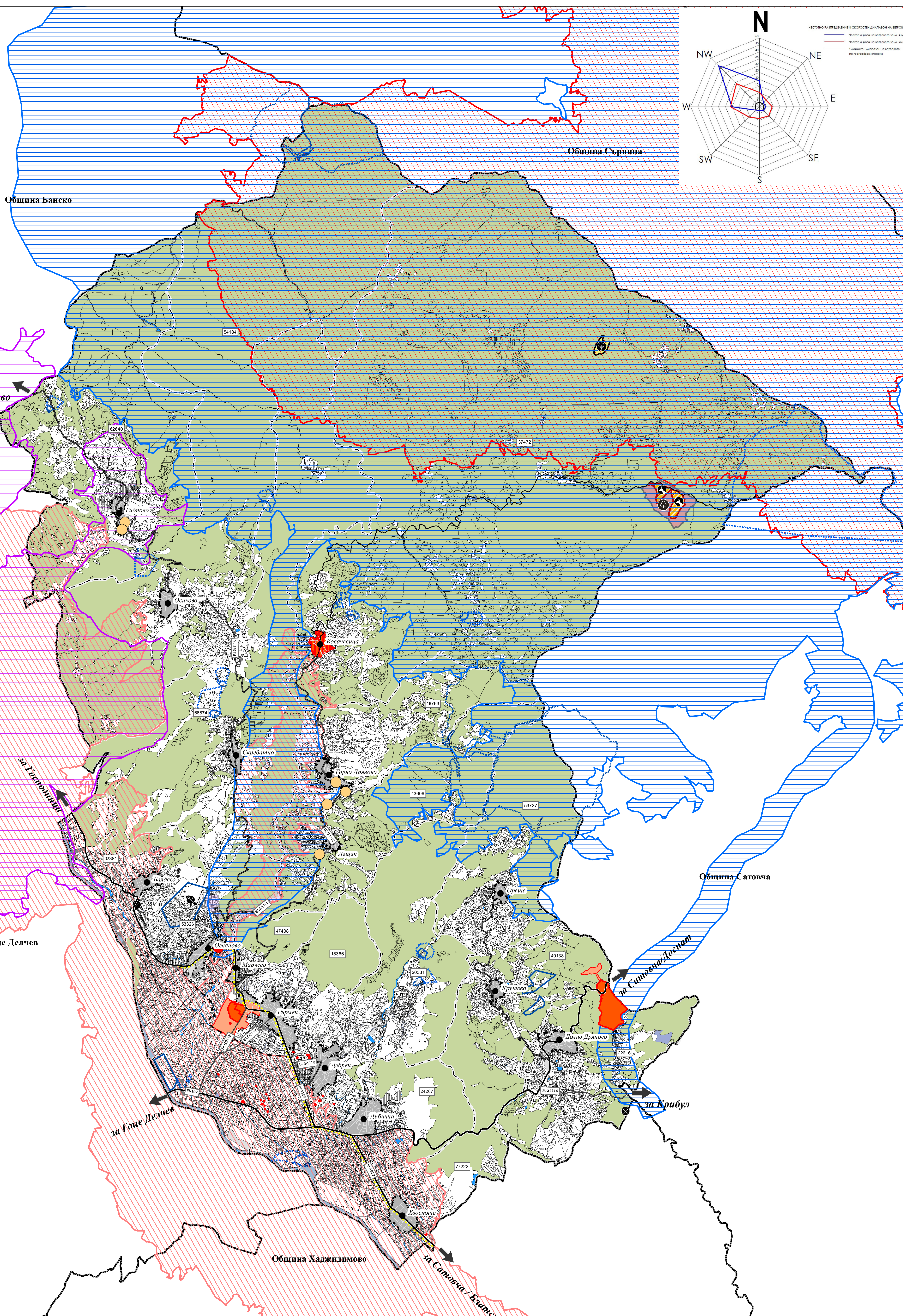




ОБЩ УСТРОЙСТВЕН ПЛАН НА ОБЩИНА ГЪРМЕН ОКОНЧАТЕЛЕН ПРОЕКТ



- Граници**
- Общинска граница
 - Землищна граница
 - Съществуваща граница на населените места
 - Нова граница на населените места
- Устойствени зони, територии и устойчиви режими**
- Територии с установено предназначение
 - Територии с устройствен режим - съществуващ/проект
 - Земеделски територии с допустима промяна на предназначение
- Територии с общо предназначение**
- Земеделски територии
 - Горски територии
 - Водни площи
 - Транспорт и комуникации
 - Техническа инфраструктура
 - Техническа инфраструктура - водни съоръжения
- Територии на НКЦ с особена защита**
- Архитектурен резерват
 - Територии на АНКЦ
 - Територии за охранителна зона
- Комуникационно - транспортни елементи**
- Републикански път III клас
 - Общински път IV клас - I категория
 - Общински път IV клас - II категория
 - Общински път IV клас - проект
 - Вело алея - проект
 - Улична мрежа в населените места
- Защитени зони и територии**
- Защитена местност
 - Поддържан резерват
 - Природна забележителност
 - Защитена зона по НАТУРА2000 по Директива за местообитанията /SCI/ BG0001021 - "Река Места"
 - Защитена зона по НАТУРА2000 по Директива за местообитанията /SCI/ BG0001030 - "Родопи - Западни"
 - Защитена зона по НАТУРА2000 по Директива за птиците /SPA/ BG0002063 - "Западни Родопи"
 - Защитена зона по НАТУРА2000 по Директива за птиците /SPA/ BG0002076 - "Места"
- Санитарно - охранителни зони**
- Питейно-битови води - CO3 I
 - Питейно-битови води - CO3 II
 - Питейно-битови води - CO3 III
 - Минерални извори
- Нарушени територии**
- Територии за възстановяване и рекултивация
 - Находище на подземни богатства
 - Концесии за добив на полезни изкопаеми
- Територии с вероятно разпространение на свлачища**
- Район с риск от свлачище/потенциално/
 - Район с риск от свлачище/стабилизирано/
- | | |
|--|---|
| НАЦИОНАЛЕН ЦЕНТЪР ЗА ТЕРИТОРИАЛНО РАЗВИТИЕ - ЕАД | |
| ОБЕКТ | ОБЩ УСТРОЙСТВЕН ПЛАН НА ОБЩИНА ГЪРМЕН |
| ВЪЗГРОХИТЕЛ | СХЕМА ЗАЩИТЕНИ ТЕРИТОРИИ И ЗОНИ |
| ПРОЕКТАНТИ | арх. Детелина Тотева
арх. Стефан Милчев
инж. Каляна Шилова
инж. Тияна Полова
инж. Христо Христов
инж. Атанас Атанасов
инж. Дачо Дачев
п. арх. Елица Христова
инж. Вероника Пенчева
Емил Никитов
арх. Иван Бобев |
| НОМЕР: | 12 |
| ФАЗА | ОП |
| МАЩАБ | 1:50 000 |
| ДАТА | 12.2023г. |
| ЛИСТ | 12/12 |